



ACTUALIZACIÓN DE ALERTAS ALERTA VERDE Y AMARILLA N° 30-21

FECHA: 08-06-2021

HORA: 11:00 horas

PARA: Representantes Institucionales del COE, Comités de Emergencia, Instituciones, personal CNE, Público en General

DE: Dirección de Gestión del Riesgo
Comisión Nacional de Prevención de Riesgos y Atención de Emergencias

ANTE: **ONDA TROPICAL #2**

SE INFORMA:

La cercanía de la Zona de Convergencia Intertropical y el paso de la onda tropical #2 en conjunto con factores locales como las cálidas temperaturas matutinas, el ingreso de brisas marinas y oscilaciones atmosféricas, mantienen el potencial de aguaceros fuertes para esta tarde en varios sectores del país.

La onda tropical #2 estará ingresando al país esta tarde. Por lo que para el periodo vespertino y hasta avanzadas horas de la noche continuará la actividad lluviosa entre moderada y fuerte intensidad en el Pacífico, especialmente en el Pacífico Central y Norte, montos entre 50-100 mm, montos mayores de manera localizada. Se prevé que en la costa del Pacífico Central y Sur se mantengan las lluvias hasta avanzadas horas de la noche.

También son posibles aguaceros fuertes con tormenta en la Zona Norte, Valle Central y montañas del Caribe, montos 30-80 mm. Además, son posibles bancos de niebla en el Valle Central y sectores montañosos durante el periodo nocturno

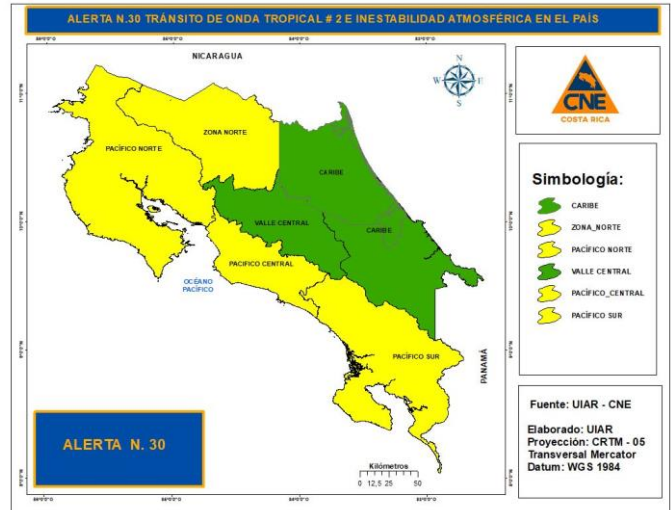


Ante ello se emite, **ALERTA AMARILLA** para:

- Zona Norte
- Pacifico Norte
- Pacifico Central
- Pacifico Sur

ALERTA VERDE para las siguientes regiones

- *Caribe*
- *Valle Central*



La CNE solicita tomar las siguientes medidas:

1. A los Comités de Emergencia e Instituciones:

- A. Monitorear las condiciones del tiempo en el ámbito local, y estar pendientes de las condiciones meteorológicas a partir de los informes periódicos del IMN
- B. Mantenerse activados y monitoreando los sectores de mayor riesgo en los cantones
- C. Establecer comunicación permanente con los comités comunales de emergencia
- D. Revisar los inventarios de recursos disponibles, para a atención de población afectada

2. Recomendaciones a la población en general

- A. A la población, principalmente la que habita en zonas de riesgo mantenerse informada y acatar solamente los mensajes que se difundan las instancias oficiales en el nivel nacional, regional y municipal.
- B. Extremar precauciones en las partes montañosas del país, tales como como parques nacionales, áreas volcánicas y otros.
- C. Precaución a los conductores ante condiciones adversas en carreteras, por lluvias, niebla y vientos, tanto por visibilidad como caída de árboles o deslizamientos.
- D. Mantener las medidas de distanciamiento y restricciones emitidas por el Ministerio de Salud y otras autoridades por la Pandemia de COVID 19 que afecta al territorio nacional.