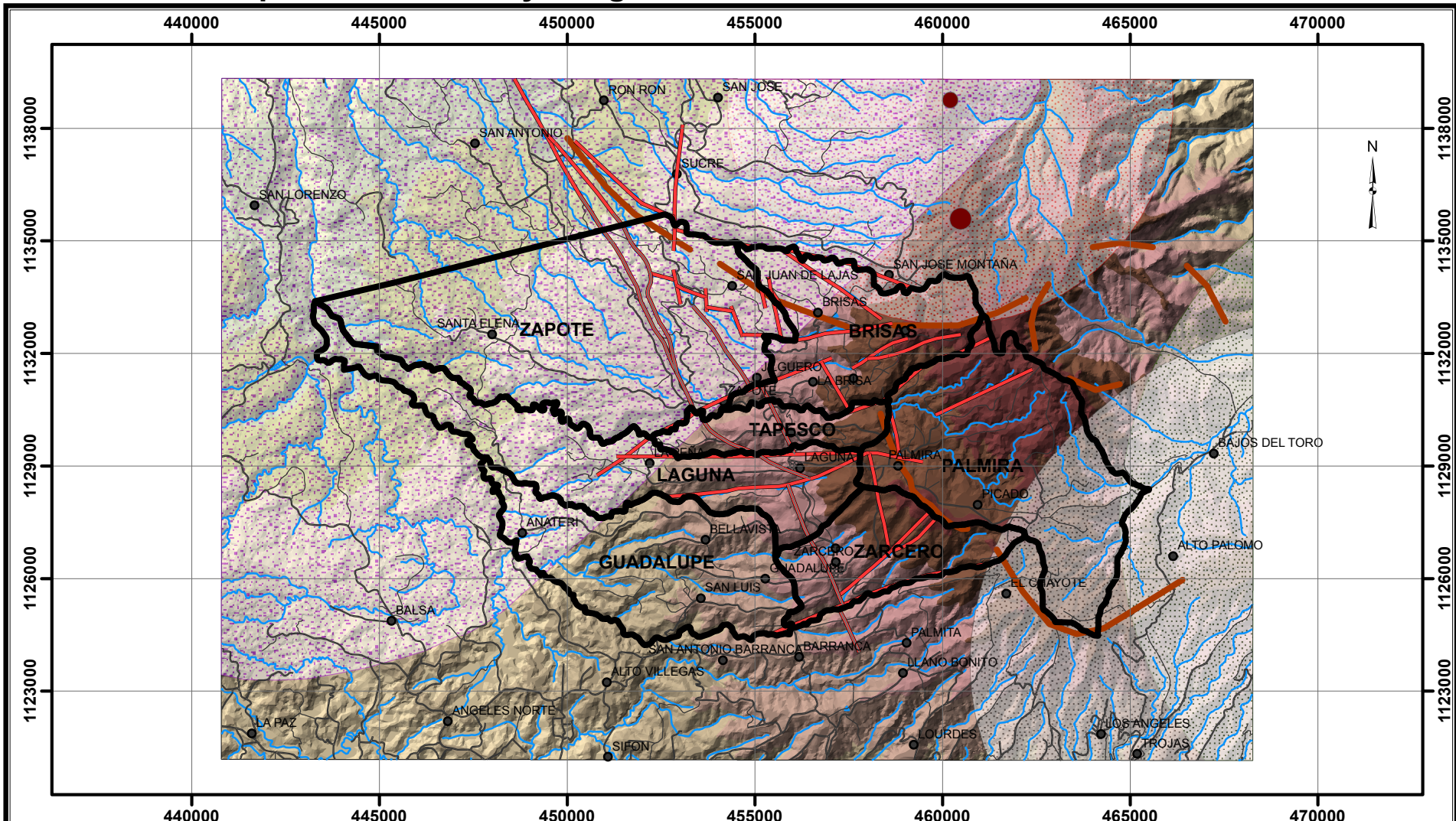



# Mapa de Amenazas y Peligros Naturales del Cantón de Zarcero

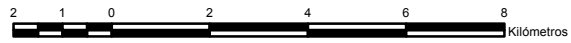




**Simbología:**

- Distritos Zarcero
- Zona de Seguridad falla Zarcero 10 m
- Falla Zarcero
- Centros poblados
- Caldera zarcero
- Calderas volcánicas
- Red vial
- Rios y quebradas
- Pluma de lluvia ácida (Volcán Poás)
- Área de influencia 10 km (Volcán Poás)
- Cráter Volcán Platanares
- Ceniza y Lluvia ácida (Volcán Platanares)
- Caída de bombas menor a 6,5 cm (Volcán Platanares)

**Modelo de Elevación Zarcero**



**Elevación**

	2091,111 - 2320
	1862,222 - 2091,111
	1633,333 - 1862,222
	1404,444 - 1633,333
	1175,556 - 1404,444
	946,667 - 1175,556
	717,778 - 946,667
	488,889 - 717,778
	260 - 488,889

**Levenda:**

Fuente: Hojas Cartográficas (Quesada, Naranjo, Miramar y San Lorenzo, IGN, Escala 1:50 000) Denyer y Otros, 2009, Escala 1:200000, Corrección de la Falla Zarcero con trabajo de campo por Rojas 2011, escala 1:50000 Proyección: CRTM 05

**Aclaración Importante:**

El presente mapa de amenazas y peligros naturales, es un producto preliminar, no exhaustivo, elaborado por la CNE a escala 1:50.000. Como tal, este mapa representa una aproximación al inventario de fuentes de amenazas y peligros naturales del territorio que cubre, según la información disponible a la que se le ha tenido acceso. Debido a la escala del mapa, y a la falta de información base, como actualización por medio de mapas geológicos y geomorfológicos detallados, el presente mapa tiene limitaciones de información particularmente para las áreas que en el mapa aparecen en "blanco". De igual manera, los elementos de amenaza indicados pueden requerir ajustes de ubicación en casa de ser trasladados a escalas menores.

En razón de lo anterior, este mapa debe de utilizarse como una orientación genera de referencia sobre el tema y en ningún momento, debe aplicarse como sustituto de mapas técnicos especializados realizados a menor escala y conforme a las metodologías establecidas para identificación y cartografiado de amenazas y peligros naturales. De igual manera, el mapa tampoco sustituye estudios técnicos locales realizados a escala detalladas para la planificación y construcción de obras. Pes e a esto, dichos mapas y estudios más detallados, están en la obligación de citar el presente mapa y explicar las posibles diferencias que puedan haber entre ambos productos, a fin de garantizar la integridad del análisis realizado.