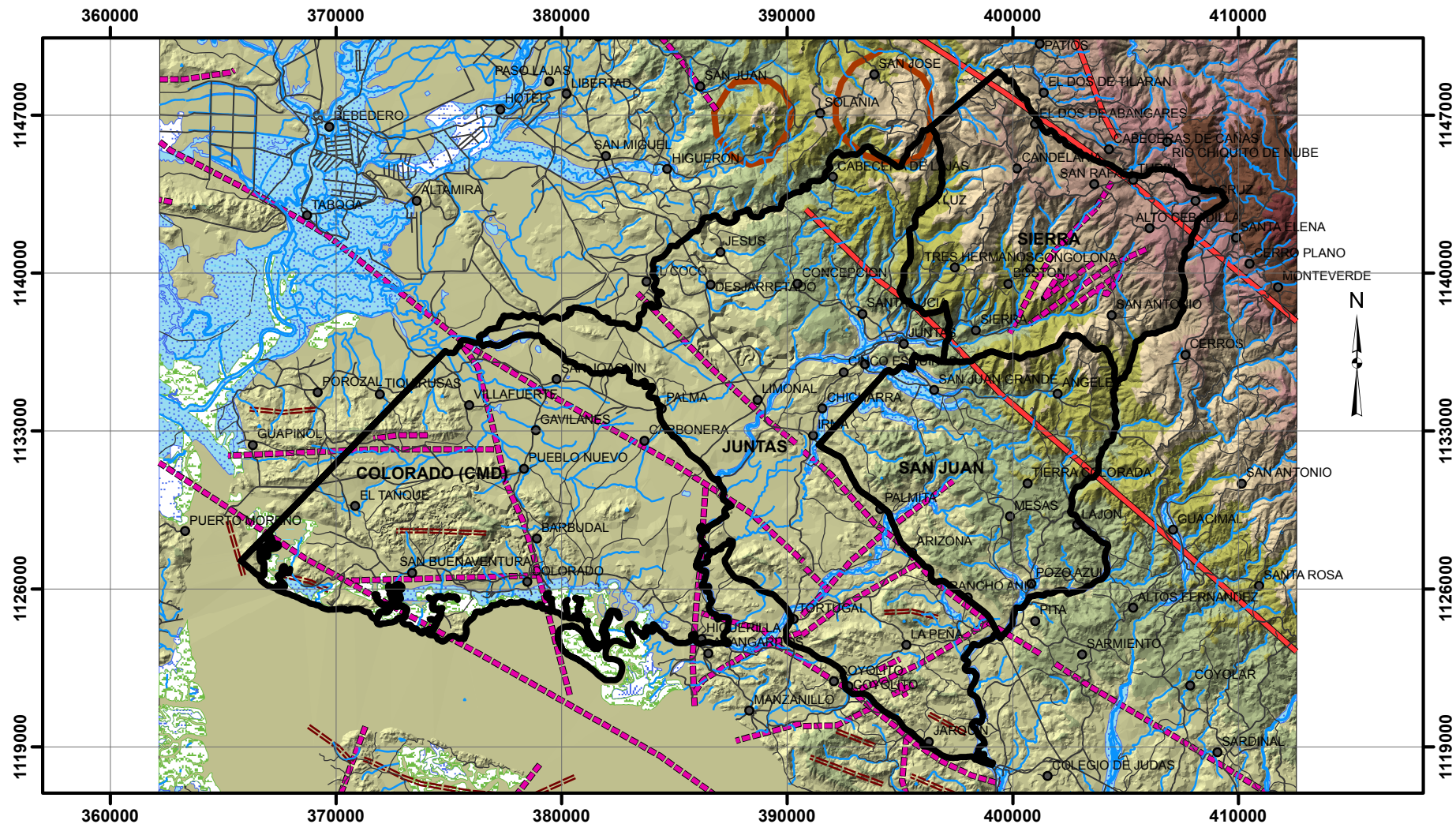


Mapa de Amenazas y Peligros Naturales del Cantón de Abangares



Simbología:

	Districtos de Abangares		1582,222 - 1780
	Centros Poblados		1384,444 - 1582,222
	Red vial		1186,667 - 1384,444
	Ríos y quebradas		988,889 - 1186,667
	Fleques		791,111 - 988,889
	Fallas paleotectónicas		593,333 - 791,111
	Fallas del Cuaternario		395,556 - 593,333
	Calderas Volcánicas		197,778 - 395,556
	Lagunas		0 - 197,778
	Áreas de Yoilllo		
	Áreas de pantano		
	Áreas de marismas		
	Áreas con potencial a inundaciones		

Modelo de Elevación

Elevación

	1582,222 - 1780
	1384,444 - 1582,222
	1186,667 - 1384,444
	988,889 - 1186,667
	791,111 - 988,889
	593,333 - 791,111
	395,556 - 593,333
	197,778 - 395,556
	0 - 197,778

3,5 1,75 0 3,5 7 10,5 14 Kilómetros

Legenda:

Fuente: Hojas Cartográficas (Abangares, Berrugate, Chapernal, Juntas y Tilarán, IGN, Escala 1:50 000)
 Proyección CRTM05
 Sector de Mitigación del Riesgo Volcánico y sísmico (OMIRYS) Trabajos de Investigación UCR/UNA-OVSICORI, RECOPE; ICE y CNE, Percy Denyer, Walter Montero y Guillermo Alvarado, 2006.

Aclaración Importante:

El presente mapa de amenazas y peligros naturales, es un producto preliminar, no exhaustivo, elaborado por la CNE a escala 1:50.000. Como tal, este mapa representa una aproximación al inventario de fuentes de amenazas y peligros naturales del territorio que cubre, según la información disponible a la que se le ha tenido acceso. Debido a la escala del mapa, y a la falta de información base, como actualización por medio de mapas geológicos y geomorfológicos detallados, el presente mapa tiene limitaciones de información particularmente para las áreas que en el mapa aparecen en "blanco". De igual manera, los elementos de amenaza indicados pueden requerir ajustes de ubicación en casa de ser trasladados a escalas menores.

En razón de lo anterior, este mapa debe de utilizarse como una orientación genera de referencia sobre el tema y en ningún momento, debe aplicarse como sustituto de mapas técnicos especializados realizados a menor escala y conforme a las metodologías establecidas para identificación y cartografiado de amenazas y peligros naturales. De igual manera, el mapa tampoco sustituye estudios técnicos locales realizados a escala detalladas para la planificación y construcción de obras. Pes e a esto, dichos mapas y estudios más detallados, están en la obligación de citar el presente mapa y explicar las posibles diferencias que puedan haber entre ambos productos, a fin de garantizar la integridad del análisis realizado.