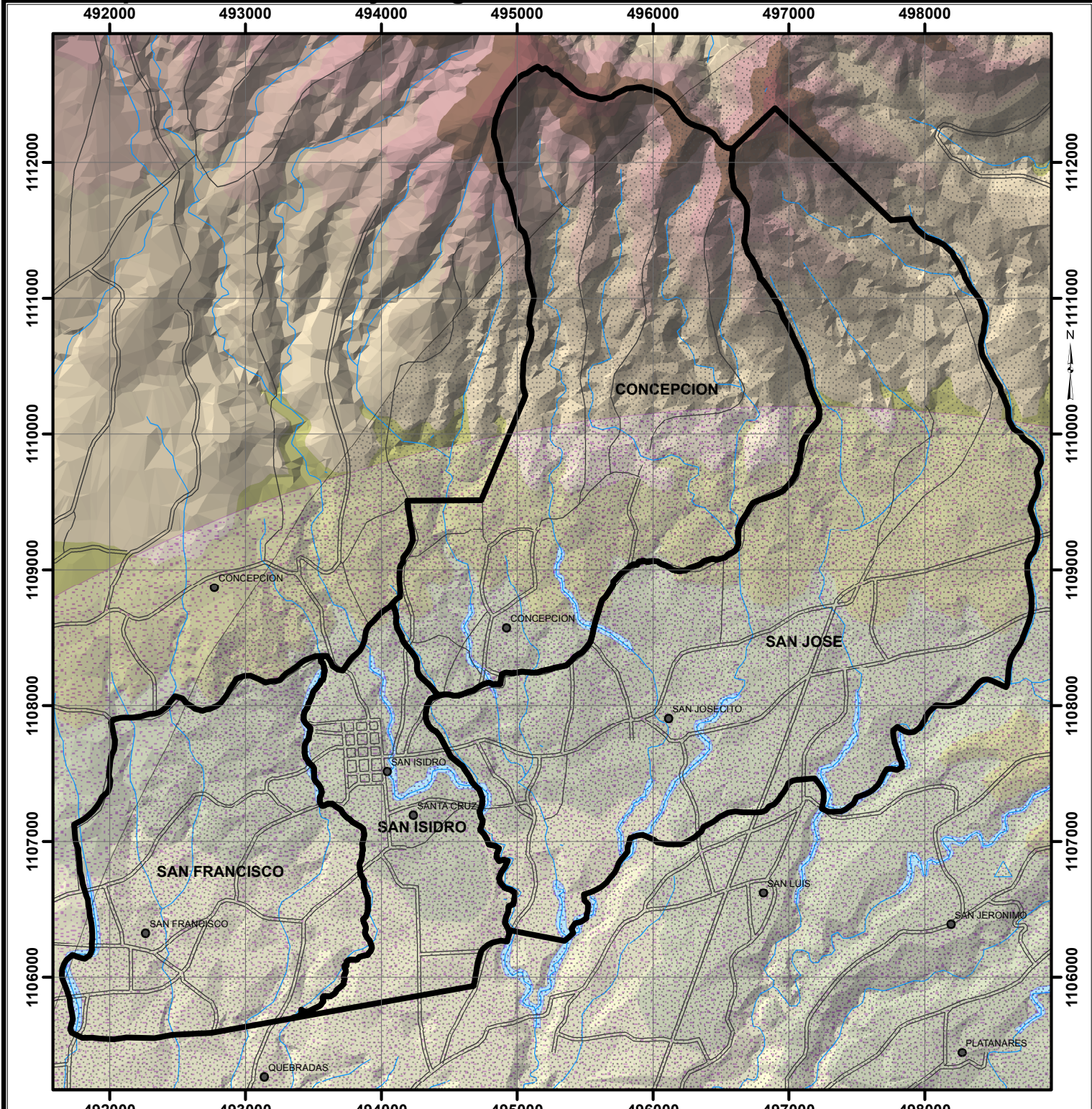


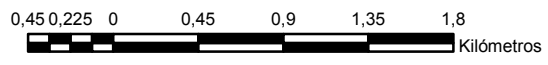
Mapa de Amenazas y Peligros Naturales del Cantón de San Isidro



Simbología:



Distritos San Isidro	Elevación
V Turrialba Peligro bajo caída cenizas y bajo lluvia ácida	2017,778 - 2120
Centros poblados	1915,556 - 2017,778
Red vial	1813,333 - 1915,556
Ríos y Quebradas	1711,111 - 1813,333
V Irazú Pluma de ceniza viento predominante	1608,889 - 1711,111
Áreas con potencial de inundaciones	1506,667 - 1608,889
Modelo de Elevación San Isidro	1404,444 - 1506,667
	1302,222 - 1404,444
	1200 - 1302,222



Legenda:

Fuente: Hojas Cartográficas (Abra y Barva, IGN, Escala 1:50 000)
 Proyección CRTM05
 Sector de Mitigación del Riesgo Volcánico y sísmico (OMIRYS) Trabajos de Investigación UCR/UNA-OVSICORI, RECOPE; ICE y CNE, Percy Denyer, Walter Montero y Guillermo Alvarado, 2006.

Aclaración Importante:

El presente mapa de amenazas y peligros naturales, es un producto preliminar, no exhaustivo, elaborado por la CNE a escala 1:50.000. Como tal, este mapa representa una aproximación al inventario de fuentes de amenazas y peligros naturales del territorio que cubre, según la información disponible a la que se le ha tenido acceso. Debido a la escala del mapa, y a la falta de información base, como actualización por medio de mapas geológicos y geomorfológicos detallados, el presente mapa tiene limitaciones de información particularmente para las áreas que en el mapa aparecen en "blanco". De igual manera, los elementos de amenaza indicados pueden requerir ajustes de ubicación en casa de ser trasladados a escalas menores.

En razón de lo anterior, este mapa debe de utilizarse como una orientación general de referencia sobre el tema y en ningún momento, debe aplicarse como sustituto de mapas técnicos especializados realizados a menor escala y conforme a las metodologías establecidas para identificación y cartografía de amenazas y peligros naturales. De igual manera, el mapa tampoco sustituye estudios técnicos locales realizados a escala detallada para la planificación y construcción de obras. Pese a esto, dichos mapas y estudios más detallados, están en la obligación de citar el presente mapa y explicar las posibles diferencias que puedan haber entre ambos productos, a fin de garantizar la integridad del análisis realizado.